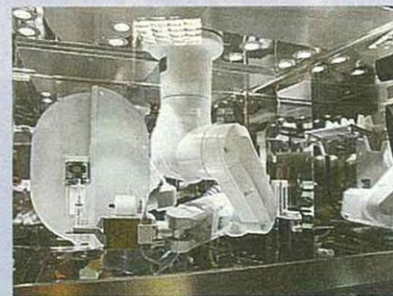
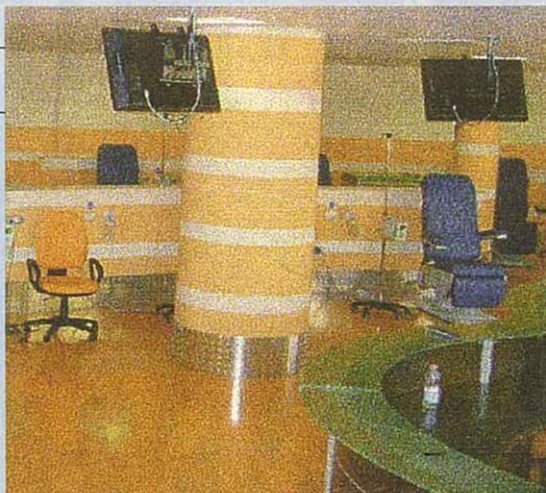


## GLI INVESTIMENTI

### Il reparto

#### DAY HOSPITAL, CUORE DELL'ONCOLOGIA

Il day hospital è operativo dal maggio 2009. Spazi quintuplicati rispetto al vecchio Day hospital, 14 poltrone per la chemio dotate di tv a plasma e di quattro stanze con 12 posti letto per pazienti più gravi oltre a sale d'attesa e ambulatori. Il Day hospital è il punto forte, il "cuore" oncologia medica. È stato realizzato con i fondi (che altrimenti sarebbero andati persi) dell'Asl 3 destinati alla libera professione: 2,5 milioni di euro



#### I GENERICI "DONANO" APOTECA

Operativo dalla settimana entrante, il robot per la preparazione delle chemioterapie, è stato acquistato con donazioni e risparmi dalla gara sui farmaci generici. Consente di lavorare nella massima sterilità

#### COS'È ● La macchina "anti rischio"



##### Sicurezza per pazienti e operatori

Macchina all'avanguardia, Apotecacheo sviluppando tutto il percorso all'interno, garantisce massima sicurezza sia per l'operatore (che non è sottoposto all'azione dei farmaci oncologici) sia per il paziente. Quest'ultimo, all'ingresso, viene dotato di un braccialetto a barre (ripreso dalla strisciata della tessera sanitaria). La macchina, a sua volta, da quando riceve l'informazione, a quando "restituisce" il farmaco nella giusta dose, impiega circa venti minuti

## IL FUNZIONAMENTO AD ALTA TECNOLOGIA



#### RISPARMIO DI 200 MILA EURO ALL'ANNO

Sicurezza, ma non solo: il "robotino" consentirà anche un forte risparmio, che è stato quantificato dal direttore generale dell'Ist in circa 200 mila euro all'anno

#### SCONTI SUGLI ACQUISTI DELLE MOLECOLE

A contribuire al risparmio c'è anche la gara che ha consentito di acquistare con forti sconti le molecole di gemcitabina e di ciclofosfamide come preparati in polvere invece che in soluzione